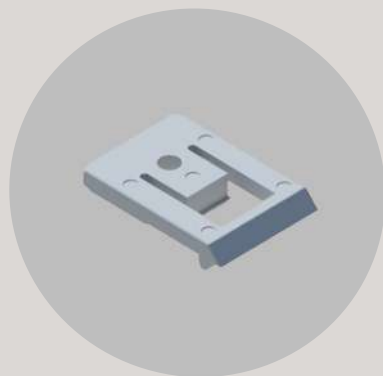


# Binario tenda modello Q10 - TENDA ARRICCIAIA - montaggio a soffitto

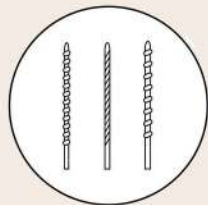


- 1- Misurare ciò che sporge rispetto alla parete (esempio cassonetti, maniglie..)
- 2- Posizionare il supporto a soffitto più o meno in linea con l'estremità laterale dell'infisso e a 3 cm dalla parete o da ciò che sporge
- 3- Con la matita segnare il foro
- 4- In coincidenza del foro effettuare un buco con il trapano munito di punta da 6
- 5- Inserire il tassello
- 6- Posizionare il supporto e avvitare la vite
- 7- Eseguire lo stesso procedimento per ogni supporto (i supporti centrali dovranno essere posizionati dividendo equamente la larghezza del binario).
- 8- Agganciare il binario inserendo il canale posteriore nel supporto a soffitto fino a sentire un "click"

## COSA TI SERVE:



Trapano



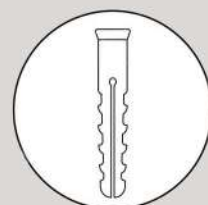
Punta da 6



Cacciavite  
a stella



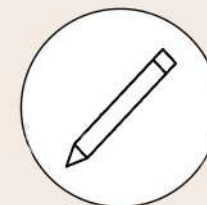
Metro a nastro



1 tassello da 6  
per ogni supporto



1 vite per  
per ogni supporto



Matita