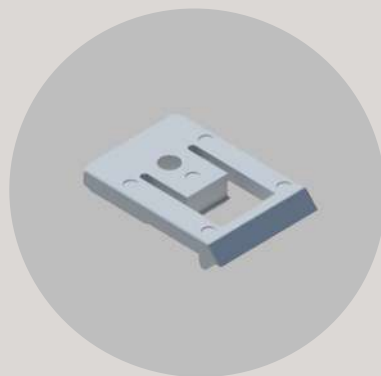


Binario tenda modello Q10 - TENDA A ONDA - montaggio a soffitto



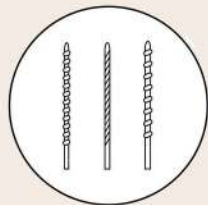
- 1- Misurare ciò che sporge rispetto alla parete (esempio cassonetti, maniglie..)
- 2- Posizionare il supporto a soffitto più o meno in linea con l'estremità laterale dell'infisso e a 5 cm per onde passo 6 / 6 cm per onde passo 8 dalla parete o da ciò che sporge
- 3- Con la matita segnare il foro
- 4- In coincidenza del foro effettuare un buco con il trapano munito di punta da 6
- 5- Inserire il tassello
- 6- Posizionare il supporto e avvitare la vite
- 7- Eseguire lo stesso procedimento per ogni supporto (i supporti centrali dovranno essere posizionati dividendo equamente la larghezza del binario).
- 8- Agganciare il binario inserendo il canale posteriore nel supporto a soffitto fino a sentire un "click"



COSA TI SERVE:



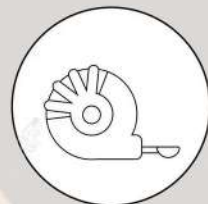
Trapano



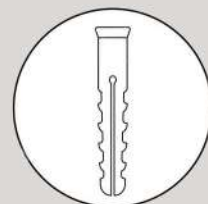
Punta da 6



Cacciavite
a stella



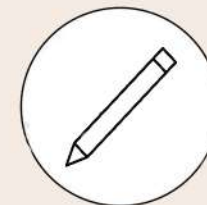
Metro a nastro



1 tassello da 6



1 vite per
per ogni supporto



Matita